

Travail de la graphie, du son /in/.

1) Discriminer auditivement si il perçoit le son dans les mots



2) Reconnaître la graphie dans les mots écrits

Entourer avec un véléda

<b>CHEMIN</b>	<b>VOISIN</b>
<b>MATIN</b>	<b>PRINCE</b>
<b>SINGE</b>	<b>VOISIN</b>
<b>PINGOIN</b>	<b>CINQ</b>

3) Entraîner cette représentation du /on/ dans la lecture de mots qu'il connaît SOUS FORME DE LOTTO (faire deux planches avec des scrachs).

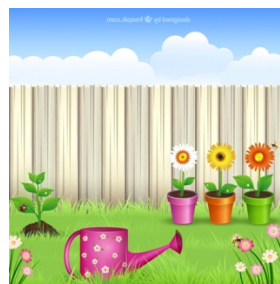
LAPIN	
INSECTE	
SAPIN	
PRINCESSE	
POUSSIN	

CHEMIN	
CINQ	
SINGE	
MOULIN	
RAISIN	
JARDIN	

LUTIN

MATIN

CALIN





#### 4) Entraîner cette représentation du /on/ dans des mots qui n'existent pas

Avec un jeu de l'oie classique : lire des PM que l'on tire au hasard et au dos du PM il y a un nombre inscrit qui nous fait avancer sur le plateau de jeu. Donc pas de dé !

<b>jinforme</b>	<b>tindo</b>	<b>pinta</b>
<b>sinlu</b>	<b>brulin</b>	<b>samatin</b>
<b>cholin</b>	<b>sertin</b>	<b>putrin</b>
<b>polsin</b>	<b>dafrin</b>	<b>cromin</b>
<b>badin</b>	<b>nilupin</b>	<b>tinze</b>
<b>lincune</b>	<b>ganglin</b>	<b>puplin</b>
<b>abadin</b>	<b>binliva</b>	<b>tinta</b>
<b>tinlo</b>	<b>dinpop</b>	<b>pordin</b>
<b>barin</b>	<b>finpo</b>	<b>tavin</b>
<b>sinsu</b>	<b>podrin</b>	<b>ronin</b>
<b>pinik</b>	<b>binlape</b>	<b>pindu</b>
<b>lotin</b>	<b>pinzam</b>	<b>sinde</b>

<b>dinlamu</b>	<b>minrma</b>	<b>rinmus</b>
<b>nindu</b>	<b>pinlis</b>	<b>brinla</b>
<b>rinlo</b>	<b>culrin</b>	<b>linta</b>
<b>torinin</b>	<b>poumin</b>	<b>sirin</b>